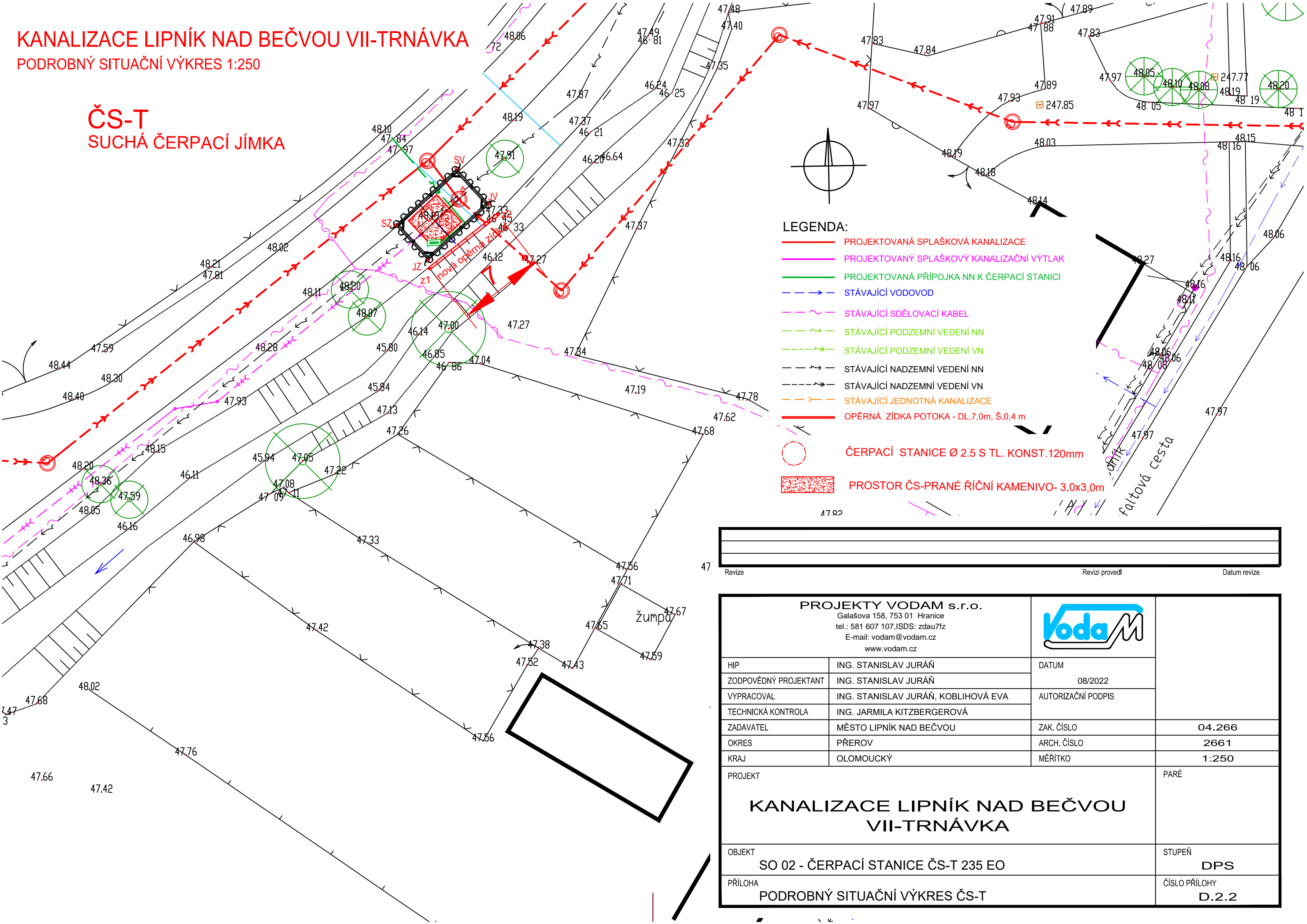


KANALIZACE LIPNÍK NAD BEČVOU VII-TRNÁVKA
PODROBNÝ SITUAČNÍ VÝKRES 1:250

ČS-T
SUCHÁ ČERPACÍ JÍMKA



LEGENDA:

- PROJEKTOVANÁ SPLAŠKOVÁ KANALIZACE
- PROJEKTOVANÝ SPLAŠKOVÝ KANALIZAČNÍ VÝTLAK
- PROJEKTOVANÁ PŘÍPOJKA NN K ČERPACÍ STANICI
- STÁVAJÍCÍ VODOVOD
- STÁVAJÍCÍ SDĚLOVACÍ KABEL
- STÁVAJÍCÍ PODZEMNÍ VEDENÍ NN
- STÁVAJÍCÍ PODZEMNÍ VEDENÍ VN
- STÁVAJÍCÍ NADZEMNÍ VEDENÍ NN
- STÁVAJÍCÍ NADZEMNÍ VEDENÍ VN
- STÁVAJÍCÍ JEDNOTNÁ KANALIZACE
- OPĚRNÁ ZÍDKA POTOKA - DL.7,0m, Š.0,4 m
- ČERPACÍ STANICE Ø 2.5 S TL. KONST.120mm
- PROSTOR ČS-PRANÉ ŘÍČNÍ KAMENIVO- 3,0x3,0m

| | | | |
|----|--------|----------------|--------------|
| 47 | Revize | Revizi provedl | Datum revize |
|----|--------|----------------|--------------|

| | | | |
|--|-------------------------------------|---|---------------|
| PROJEKTY VODAM s.r.o. Galašova 158, 753 01 Hranice tel.: 581 607 107,ISDS: zdau7fz E-mail: vodam@vodam.cz www.vodam.cz | |  | |
| HIP | ING. STANISLAV JURÁŇ | DATUM | 08/2022 |
| ZODPOVĚDNÝ PROJEKTANT | ING. STANISLAV JURÁŇ | | |
| VYPRACOVAL | ING. STANISLAV JURÁŇ, KOBLIHOVÁ EVA | AUTORIZAČNÍ PODPIS | |
| TECHNICKÁ KONTROLA | ING. JARMILA KITZBERGEROVÁ | | |
| ZADAVATEL | MĚSTO LIPNÍK NAD BEČVOU | ZAK. ČÍSLO | 04.266 |
| OKRES | PŘEROV | ARCH. ČÍSLO | 2661 |
| KRAJ | OLOMOUCKÝ | MĚŘITKO | 1:250 |
| PROJEKT | | | PARÉ |
| KANALIZACE LIPNÍK NAD BEČVOU VII-TRNÁVKA | | | |
| OBJEKT | | | STUPEŇ |
| SO 02 - ČERPACÍ STANICE ČS-T 235 EO | | | DPS |
| PŘÍLOHA | | | ČÍSLO PŘÍLOHY |
| PODROBNÝ SITUAČNÍ VÝKRES ČS-T | | | D.2.2 |